

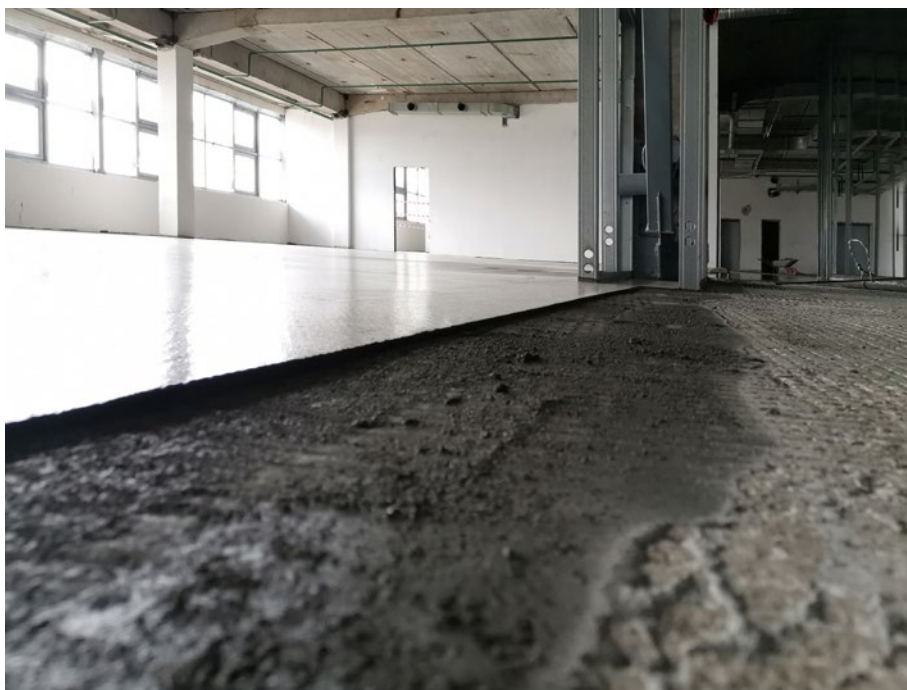
Ризотоп™ 2220

Самонивелирующийся промышленный пол на цементной основе

- *Удобство в работе*
- *Саморазравнивающийся и высокотекучий состав*
- *Идеальная подложка для полимерных покрытий*

Основные преимущества:

- *малоусадочный состав*
- *наносится с помощью насоса или вручную*
- *быстрое высыхание и набор прочности*
- *отличная подложка для плиточных и рулонных материалов*
- *обновление и покрытие старых полов*



Свойства

- Толщина применения – 5-15 мм
- Прочность на сжатие – не менее 30 Мпа
- Прочность на изгиб – не менее 6 Мпа
- Нанесение эпоксидных составов – через трое суток
- Можно ходить – через 18-24 часа
- Полная нагрузка – через 3-е суток

Условия нанесения

- Температура применения +5...+30°C
- Расход (толщина 5 мм) – 9-10 кг/м²
- Не превышать рекомендуемый расход воды

Подготовка поверхности

Основание, на которое наносится материал, должно иметь прочность на сжатие не менее 15 Мпа. Удалить рыхлые, крошащиеся материалы. Нанести грунтовку. Присыпать кварцевым песком.

Нанесение

Вылить состав на подготовленную поверхность и распределить его тровелем или раклей. Прокатать игольчатым валиком.

Области применения

- Производственные помещения
- Гражданское строительство
- Склады
- Паркинги и автостоянки
- Школы и другие учебные заведения
- Подготовка основания перед нанесением полимерного покрытия

